



Home-School Connection

Word Workout

WORDS TO KNOW

boasting conversation interrupted rebuild
scrambled seized sway

Community Clean-Up Let's use the words to talk about what our community can do to clean up.

SPELLING WORDS

resell repay return reprint
disagree dislike disappear unafraid
unwrap unbeaten untied precook
preheat prepay preschool

Switching I'll give you a word to spell. Then tell me which of the other prefixes you might be able to use at the beginning of the word. Some words will only work with one prefix.

Dear Family Member:

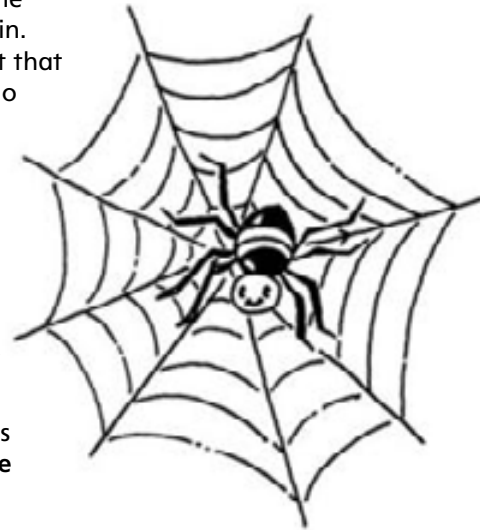
We're reading "Wilbur's Boast" this week. It's part of a book called *Charlotte's Web*. In it, Wilbur the pig tries to weave a web like the one Charlotte the spider spins. Wilbur tries but he fails. Then he tries again. I'm making a judgment that Wilbur is an animal who tries hard to do what he wants.

This Week's Skills

Comprehension: make judgments

Vocabulary: adding **re**, **un**, **dis**, and **pre**

Spelling/Phonics: words with **re**, **un**, **dis**, and **pre**

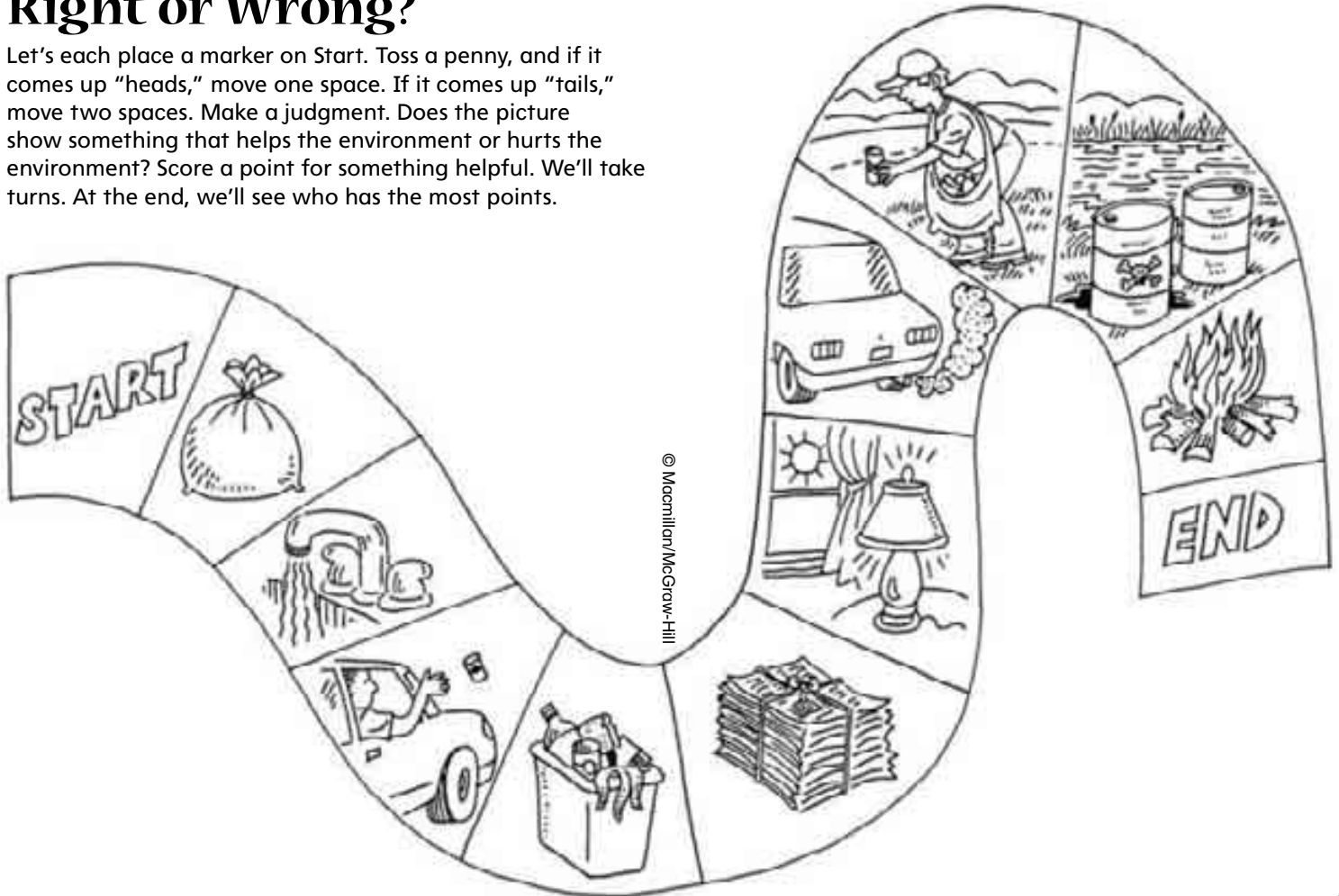


© Macmillan/McGraw-Hill
(fold here)

Name _____

Right or Wrong?

Let's each place a marker on Start. Toss a penny, and if it comes up "heads," move one space. If it comes up "tails," move two spaces. Make a judgment. Does the picture show something that helps the environment or hurts the environment? Score a point for something helpful. We'll take turns. At the end, we'll see who has the most points.





Conexión con el hogar

Ejercicio de palabras

PALABRAS DE VOCABULARIO

boasting conversation interrupted rebuild
scrambled seized sway

Limpieza de la comunidad Usemos las palabras para hablar acerca de lo que nuestra comunidad puede hacer para realizar una limpieza.

PALABRAS DE ORTOGRAFÍA

resell repay return reprint
disagree dislike disappear unafraid
unwrap unbeaten untied precook
preheat prepay preschool

Cambiar prefijos Te voy a dar una palabra para deletrear. Luego, dime cuál de los otros prefijos podrías usar al principio de la palabra. Algunas palabras funcionan sólo con un prefijo.

Queridos familiares:

Estamos leyendo *Wilbur's Boast* esta semana. Es parte de un libro que se llama *Charlotte's Web*. En el cuento, Wilbur, el cerdito, intenta tejer una red como la que teje Charlotte, la araña. Wilbur lo intenta pero fracasa. Entonces lo intenta de nuevo. Yo opino que Wilbur es un animal que se esfuerza mucho en hacer lo que quiere.



Destrezas de la semana

Comprensión: hacer juicios

Vocabulario: añadir **re**, **un**, **dis** y **pre**

Ortografía/Fonética: palabras con **re**, **un**, **dis** y **pre**

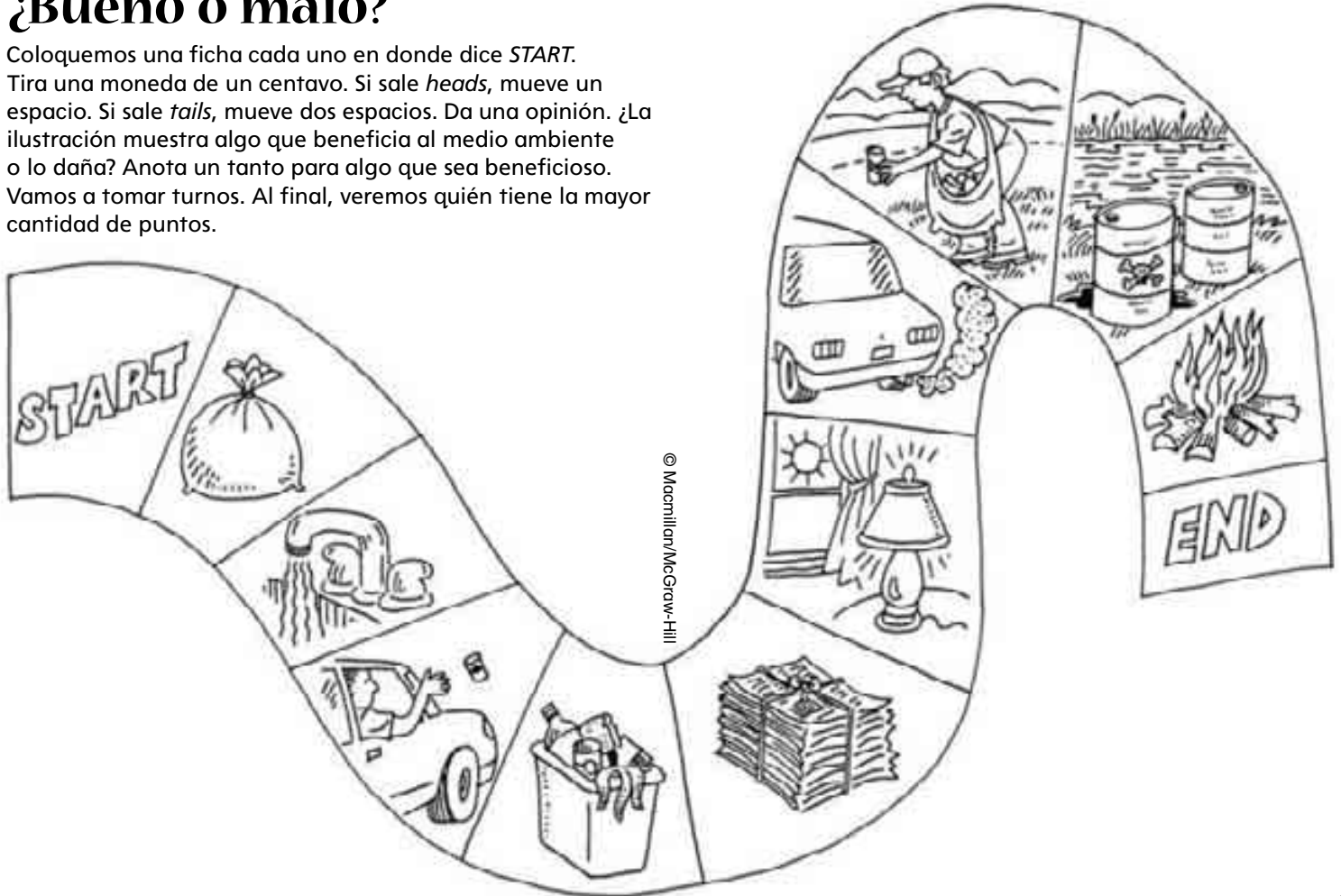
Nombre _____

© Macmillan/McGraw-Hill (fold here)

¿Bueno o malo?

Coloquemos una ficha cada uno en donde dice *START*.

Tira una moneda de un centavo. Si sale *heads*, mueve un espacio. Si sale *tails*, mueve dos espacios. Da una opinión. ¿La ilustración muestra algo que beneficia al medio ambiente o lo daña? Anota un tanto para algo que sea beneficioso. Vamos a tomar turnos. Al final, veremos quién tiene la mayor cantidad de puntos.





Koneksyon lakay ak lekòl

Egzèsis sou mo

MO POU KONNEN

boasting conversation interrupted rebuild
scrambled seized sway

Netwayaj nan kominote a Annou itilize mo yo pou pale konsènan ki sa kominote nou an ka fè pou l fè yon netwayaj.

MO ÒTOGRAF

resell repay return reprint
disagree dislike disappear unafraid
unwrap unbeaten untied precook
preheat prepay preschool

Chanjman prefiks Mwen pral baw yon mo pou eple. Ansuit di m kiyès nan lòt prefiks yo ou ta ka itilize nan kòmansman mo a. Kèk mo pral sèlman fonksyone avèk yon prefiks.

Chè manm fanmi :

N ap li "*Wilbur's Boast*" semèn sa a. Se yon pati nan yon liv ki rele *Charlotte's Web*. Ladan l, Wilbur, kochon an, eseye tise yon twal menm jan ak twal Charlotte areye an t ap tise. Wilbur eseye men li pa reyisi. Ansuit li eseye ankò. M ap fè yon jijman pou m di Wilbur se yon zannimo ki eseye anpil pou l fè sa li vle.

Teknik pou semèn sa a

Konpreyansyon : fè jijman

Vokabilè : ajoute re, un, dis ak pre

Òtograf/Fonik : mo ki gen re, un, dis ak pre



Non _____

© Macmillan/McGraw-Hill (fold here)

Kòrèk oswa pa kòrèk ?

Annou chak mete yon makè sou mo *Start*. Voye yon penich nan lè a, epi si li ateri sou "*heads*," deplase yon espas. Si li ateri sou "*tails*," deplase de espas. Fè yon jijman. Èske foto a montre yon bagay ki ede anviwonman an oswa ki deranje anviwonman an ? Mete yon pwen pou yon bagay ki itil. Nou pral fè sa a tou de wòl. Alafen, nou pral wè kiyès ki gen plis pwen.

