



# Home-School Connection

## Word Workout

### WORDS TO KNOW

architects   contain   hives   retreats  
shallow   shelter   structures

**Making a Statement** I'll make a statement for each word. For the word *dams*, I might state: "Beavers live in these." You can give me the word above that matches each statement I make.

### SPELLING WORDS

pilot   diner   tiger   favor   lemon  
planet   model   shady   robot   tiny  
label   cozy   silent   spider   frozen

**Speed Spell** I'll keep giving you words to spell, and at the end of one minute, we can see how many you spelled correctly. Do you want to go again to see if you can better your score?

## Dear Family Member:

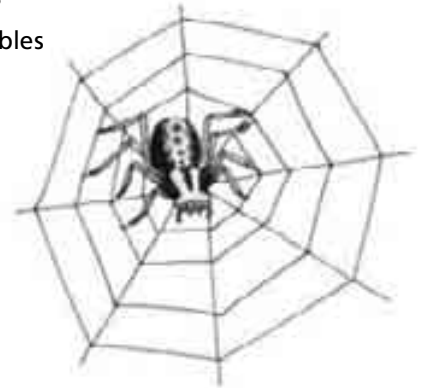
We're reading "Animal Homes" in class. The author is very good at describing animal homes. When she talks about honeybees, she says that the hive is made of waxy, six-sided cubicles. I can picture that in my mind. I know that the author is going to talk about a tower as tall as a giraffe, made by tiny termites. I can't wait to read about that!

## This Week's Skills

**Comprehension:** description

**Vocabulary:** analogies

**Spelling/Phonics:** syllables



Name \_\_\_\_\_

© Macmillan/McGraw-Hill (fold here)

# Guess What I See

Think of an object in our home and give me one sentence that describes something about it. Don't name the object! I'll try to guess what it is, and if I can't, you can give me one more describing sentence, and then one more. We can use the chart to keep track of clues and guesses. Then I'll describe something for you to guess. We can play again on the opposite page.

Description	My Guess	The Object

Description	My Guess	The Object

© Macmillan/McGraw-Hill

Description	My Guess	The Object

Description	My Guess	The Object



## Conexión con el hogar

### Ejercicio de palabras

#### PALABRAS DE VOCABULARIO

architects    contain    hives    retreats  
shallow    shelter    structures

**Decir una afirmación** Voy a decir una oración afirmativa para cada palabra. Para la palabra *dams* podría decir: *Beavers live in these*. Tú dirás una palabra de arriba que se relacione con cada oración que digo.

#### PALABRAS DE ORTOGRAFÍA

pilot    diner    tiger    favor    lemon  
planet    model    shady    robot    tiny  
label    cozy    silent    spider    frozen

**Ortografía veloz** Te voy a dar varias palabras para deletrear y al cabo de un minuto podemos ver cuántas palabras deletreaste correctamente. ¿Quieres jugar de nuevo para ver si puedes mejorar tu puntaje?

### Queridos familiares:

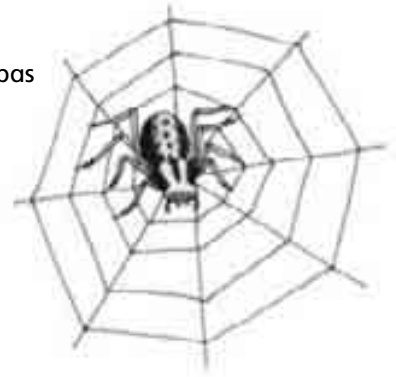
Estamos leyendo *Animal Homes* en la clase. La autora es muy buena para describir los hogares de los animales. Cuando habla de las abejas melíferas, ella dice que el panal está formado por cubículos hexagonales de cera. Yo puedo imaginarme eso. Sé que la autora va a hablar acerca de una torre tan alta como una jirafa construida por termitas diminutas. ¡Ya quiero leer acerca de eso!

### Destrezas de la semana

**Comprensión:** descripciones

**Vocabulario:** analogías

**Ortografía/Fonética:** sílabas



Nombre \_\_\_\_\_

© Macmillan/McGraw-Hill (fold here)

# Adivina lo que veo

Piensa en un objeto de nuestra casa y dame una descripción del mismo. ¡No menciones el nombre del objeto! Yo voy a intentar adivinar lo que es y si no puedo, me puedes dar otra descripción y después una descripción más. Podemos usar la tabla para anotar las pistas y las suposiciones. Luego, yo te daré una descripción. Podemos jugar de nuevo en la página siguiente.

Description	My Guess	The Object

Description	My Guess	The Object

© Macmillan/McGraw-Hill

Description	My Guess	The Object

Description	My Guess	The Object



## Koneksyon lakay ak lekòl

### Egzèsis sou mo

#### MO POU KONNEN

architects contain hives retreats  
shallow shelter structures

**Fè yon deklarasyon** Mwen pral fè yon deklarasyon pou chak mo. Pou mo *dams*, mwen ta ka deklare : *"Beavers live in these."* Ou ka banmwen mo anwo a ki matche ak chak deklarasyon mwen fè.

#### MO ÒTOGRAF

pilot diner tiger favor lemon  
planet model shady robot tiny  
label cozy silent spider frozen

**Eple rapid** Mwen pral kontinye ba w kèk mo pou eple, epi alafen yon minit, nou ka wè konbyen mo ou te eple kòrèkteman. Èske vle ale ankò pou wè si w ka amelyore pwèn w lan ?

### Chè manm fanmi :

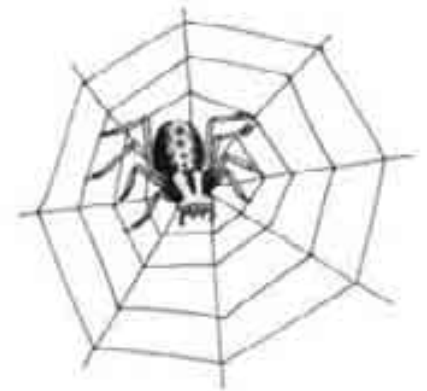
N ap li *"Animal Homes"* nan klas la. Otè a konn dekri byen kay zannimo yo. Lè l pale konsènan abèy yo, li di konsa koloni an fèt avèk kazye egzagonal ki sire. Mwen ka imajine sa nan lespri m. Mwen konnen otè a pral pale konsènan yon tou ki menm wotè ak yon jiraf, epi se yon pakèt ti tèmit ki fè tou a. Mwen paka tann pou m li sou sa !

### Teknik pou semèn sa a

**Konpreyansyon :** deskripsyon

**Vokabilè :** analogi

**Òtograf/Fonik :** silab



Non \_\_\_\_\_

© Macmillan/McGraw-Hill  
(fold here)

# Devine sa m wè

Panse sou yon objè nan kay nou an epi banmwèn yon fraz ki dekri yon bagay konsènan objè a. Piga nonmen objè a ! Mwen pral eseye devine ki sa li ye, epi si mwen pa kapab, ou ka banmwèn yon lòt fraz ki dekri objè a, epi aprè sa yon lòt. Nou ka itilize tablo a pou nou ka kontwole endis yo ak devinèt yo. Ansuèt mwen pral dekri yon lòt bagay pou devine. Nou ka jwe ankò sou lòt paj la.

Description	My Guess	The Object

Description	My Guess	The Object

Description	My Guess	The Object

Description	My Guess	The Object